

**BAHAMA<sup>®</sup>**

C4sun sails





# Bahama | C4sun

1950 gegründet, konstruiert und produziert Bahama heute hochwertige und vielfältige Großschirme. 2018 wurde die in 2011 gegründete Produktlinie für Sonnensegel C4sun von Bahama übernommen.

Die vollstufige Produktion von Bahama »Made in Germany« stellt nahezu alle Bauteile der Großschirme und Sonnensegel in Eigenfertigung her. Außerdem verarbeitet Bahama nachhaltige sowie umweltverträgliche Stoffe. Aufgrund des Zusammenspiels aus Materialqualität und konstruktiver Beschaffenheit garantiert Bahama eine hohe Windbeständigkeit seiner Produkte.

**Und das Wichtigste: Wir leben Kundenservice** – von der Beratung, über die Montage bis hin zur Reinigung, Wintereinlagerung und Wartung.





## C4sun HIGH-END sun sails

C4sun erfüllt den Wunsch nach gestalterischer Individualität mit einem technisch und ästhetisch ausgereiften Produkt. Jedes C4sun Sonnensegel ist ein exklusives Unikat, exakt auf Wunschmaß zugeschnitten und in der werkseigenen Bahama Manufaktur in Deutschland von Hand gefertigt.

Die C4sun Sonnensegel sind das weltweit erste vollautomatisch aufrollbare Beschattungssystem mit aufgewölbtem Dach. Durch die Wölbung entsteht ein unvergleichbares Raumgefühl. Wohlfühlatmosphäre ist garantiert! Das Erscheinungsbild besticht durch eine außergewöhnliche Optik in Verbindung mit exzellenter Funktion und höchstem Komfort. Neueste Motorentechnik in Verbindung mit smarter Steuerung und Sicherheit von Somfy komplettieren die Segel für höchste Ansprüche. C4sun bietet aufgrund der individuellen Größen eine zentimetergenaue Anpassung sowie maximale Eigenständigkeit für jedes Einzelstück. Alles zusammen – Segel, Mast und Motor – ergibt das perfekte Resultat.

## Auf den Punkt gebracht

Zwei C4sun Modellformen stehen zur Auswahl. Sie sind für sich jeweils ein Einzelstück in Hinblick auf Optik und Raumgefühl. Hochwertige Mastsysteme aus Edelstahl oder Aluminium unterstreichen das Besondere.

- ▀ 2 verschiedene Modelle:  
elips (2 Grundvarianten) und square (3 Grundvarianten)
- ▀ Segelgrößen bis max. 106 m<sup>2</sup>
- ▀ Vollautomatische Steuerung per Fernbedienung und App
- ▀ Einzigartiges Raumgefühl aufgrund einer aufgewölbten Dachform
- ▀ Maßgeschneiderte Lösung für repräsentative Outdoor-Bereiche
- ▀ Winddruckentlastung durch innengeführte Gewichte oder Dämpfer
- ▀ 4 verschiedene Mastsysteme mit ovalem, rundem und viereckigem Querschnitt
- ▀ Exzellenter UV-Schutz UPF 50+
- ▀ Hohe Wasserdichtigkeit

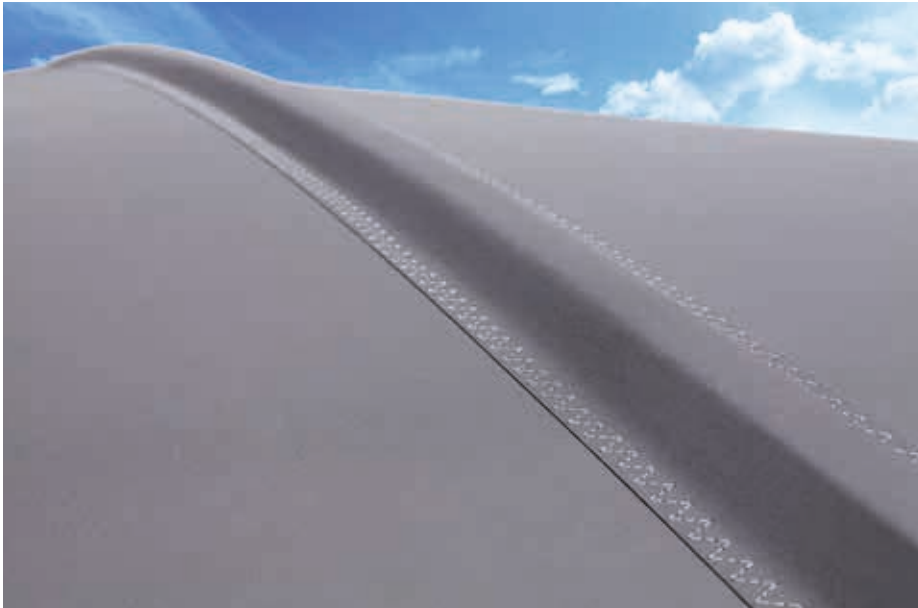
Statement setzen. Segel stellen.

# Produktinformationen

## 1 Segelstoff

### WeatherMAX 80

Das Hauptaugenmerk einer jeden Segelanlage gilt dem Segel mit seinem Tuch. Es ist der Eyecatcher! C4sun verwendet hierfür den Segelstoff WeatherMAX 80. WeatherMAX 80 ist eine technisch hochentwickelte Faser für Sonnen- und Regenschutz. Der Tuchschnitt wird bei Bahama projektbezogen und individuell angelegt. Die Grundfertigung der Tücher erfolgt in Zusammenarbeit mit einem der führenden Segelhersteller Deutschlands unter Einsatz von hochmoderner Fertigungstechnologie.




---

20 aktuelle Farben

---

Imprägniertes, garnefärbtes  
Polyestergewebe

---

Flächengewicht von ca. 270 g/m<sup>2</sup>

---

Hohe Farbbrillanz und Farbechtheit

---

Exzellenter Blend- sowie UV-Schutz |  
UPF 50+, Schutz vor schädlicher  
UV-Strahlung

---

Atmungsaktivität verhindert  
Hitzestau und Kondensation

---

Hohe Wasserdichtigkeit

---

Sehr hohe Reißfestigkeit und Knickbe-  
ständigkeit

---

Subtile Rippenstruktur verleiht edle  
Optik

---

## 2 Modelle | Segel

Die Formsprache macht mit markanten Silhouetten und ausgezeichnetem Design den Unterschied. Das Wesentliche der formgebenden Optik der gesamten Anlage stellt der Segelumriss dar. Es stehen 5 unterschiedliche Segelmodelle zur Auswahl. Jedes Segel hat seine Vorteile und Besonderheiten, je nachdem worauf der Nutzer seinen Fokus legt. Neben der Gestaltung können dies eine maximale Flächenüberdachung, Platzersparnis, die Mastanzahl oder das eigene Schönheitsempfinden sein. Das gemeinsame Ziel ist es, eine einzigartige, individuelle Wohlfühlatmosphäre bei jeder Witterung zu erreichen.

Jeder herkömmliche Sonnenschutz wie z.B. eine Markise muss mit einer ausreichenden Neigung zum Abführen des Regenwassers montiert werden. C4sun Segel verneigen sich nicht. Unsere Segel zeichnet in waagerechter Position immer die gleiche Wohlfühlhöhe aus.

Die speziell entwickelten Aluminium-Spezialprofile ermöglichen das selbstständige Aufwölben jedes Segels, die sich beim Einrollen wieder plan und platzsparend an die Welle anlegen. Die C4sun Segel wurden hauptsächlich zum Schutz vor schädlicher Sonnenstrahlung entwickelt. Selbstverständlich trotzen sie auch leichtem Regen, der größtenteils seitlich abfließt. Bei Starkregen und extremen Witterungsbedingungen sollte das Segel jedoch eingefahren werden. Der Klügere gibt schließlich nach!

---

Elegante Linienführung

---

Innovative Funktionalität

---

Dreidimensionale, konvexe Wölbung in Himmelsrichtung

---

Flaches Einrollen beim Einfahren des Segeltuchs

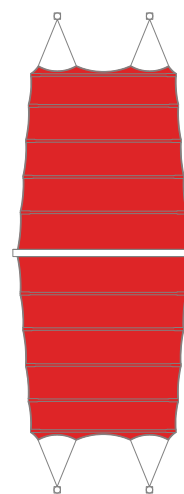
---

Vorgeformte Vorspannungstechnik aus selbst entwickelten Aluminiumprofilen

---

Jedes Segel als Doppelsegel erhältlich

---



# Produktinformationen

## 2 Modelle | Segel



### elips4sun

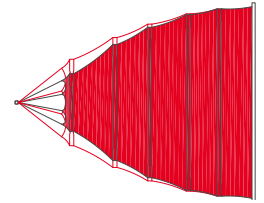
Vier Zugseile und ein Mast

Elipsoider Zuschnitt

Organische Formsprache

Schothornbreite: 1,8 m oder 2,7m

**Max. Segeltuchgröße**  
6,0 × 6,8 m

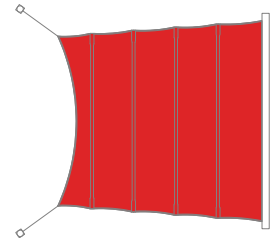


### square4sun | CROSS

Zwei Zugseile mit jeweils einem Mast

Große Beschattungsfläche

**Max. Segeltuchgröße**  
6,8 × 7,0 m

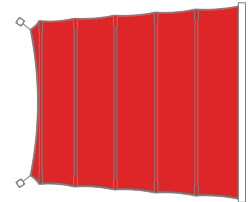


### square4sun | CROSS PRO

Zwei Zugseile mit jeweils einem Mast

Aufgrund verkürzter Zugseile für Dachterrassen und kleine Flächen geeignet

**Max. Segeltuchgröße**  
6,8 × 7,0 m

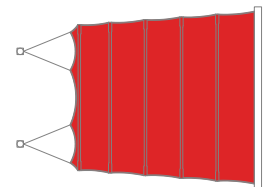


### square4sun | LINE

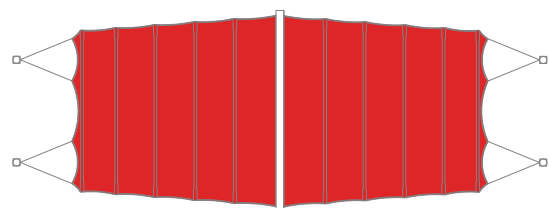
Vier Zugseile mit zwei Mastsystemen

Große Beschattungsfläche

**Max. Segeltuchgröße**  
6,8 × 7,8 m



Alle Modelle sind auch als Doppelsegel-Anlage lieferbar





# Produktinformationen

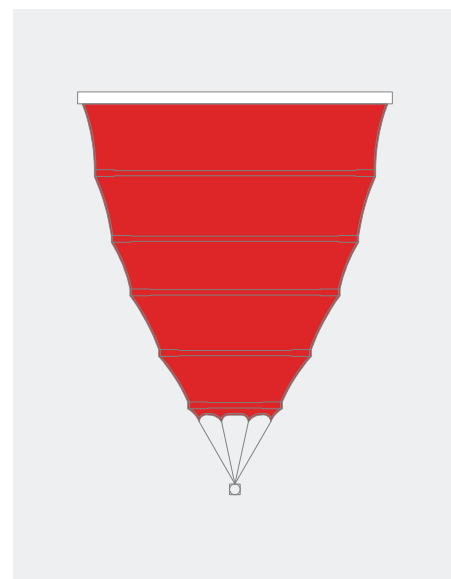
## 2.1 Modell | elips4sun

Die organische Formsprache zeichnet diese Produktlinie aus. Der elipsoide Schnitt fällt mit seinen seitlichen Taillierungen auf, wodurch elips4sun sich vom uniformen Erscheinungsbild herkömmlicher Dreiecksegelssysteme abhebt. Die konvexe Kantenführung ermöglicht eine breite Segeltuchfläche, die noch mehr Schutz vor Sonne und Regen bietet. Mit nur einem Mast mit vier Zugseilen minimiert die Segelanlage außerdem nutzbaren Raum bei maximaler Bewegungsfreiheit im Schatten.

Das elips4sun ist ausgezeichnet mit dem Red Dot Award 2014: Best of the Best, einer der renommiertesten Designauszeichnungen weltweit, sowie dem R+T Innovationspreis 2015.



reddot award 2014  
best of the best



# Produktinformationen

## 2.2 Modell | square4sun

Die Produktlinie square4sun gibt es in drei Grundvarianten, die sich in Mastposition und Spannseilführung unterscheiden. So passen sich die Segel individuell an die Architektur und Anforderungen der Installationsumgebung sowie dem persönlichen Geschmacksempfinden an. Im Vergleich zu herkömmlichen Produkten bieten die Rechtecksegel mit ihrer großen Tuchfläche deutlich mehr Schatten, Schutz und Individualität.

### square4sun | CROSS

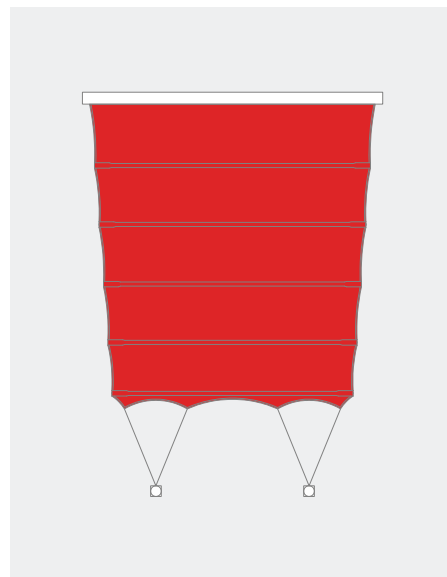
Bei dieser Variante sorgen leicht diagonal versetzte Masten für eine stabile Tuchfläche. Der Blick bleibt unverbaut. Außerdem können die Mastsysteme mit einem größeren Abstand zum Segel aufgestellt werden. Längere Zugseile überbrücken die Distanz zum Segel.

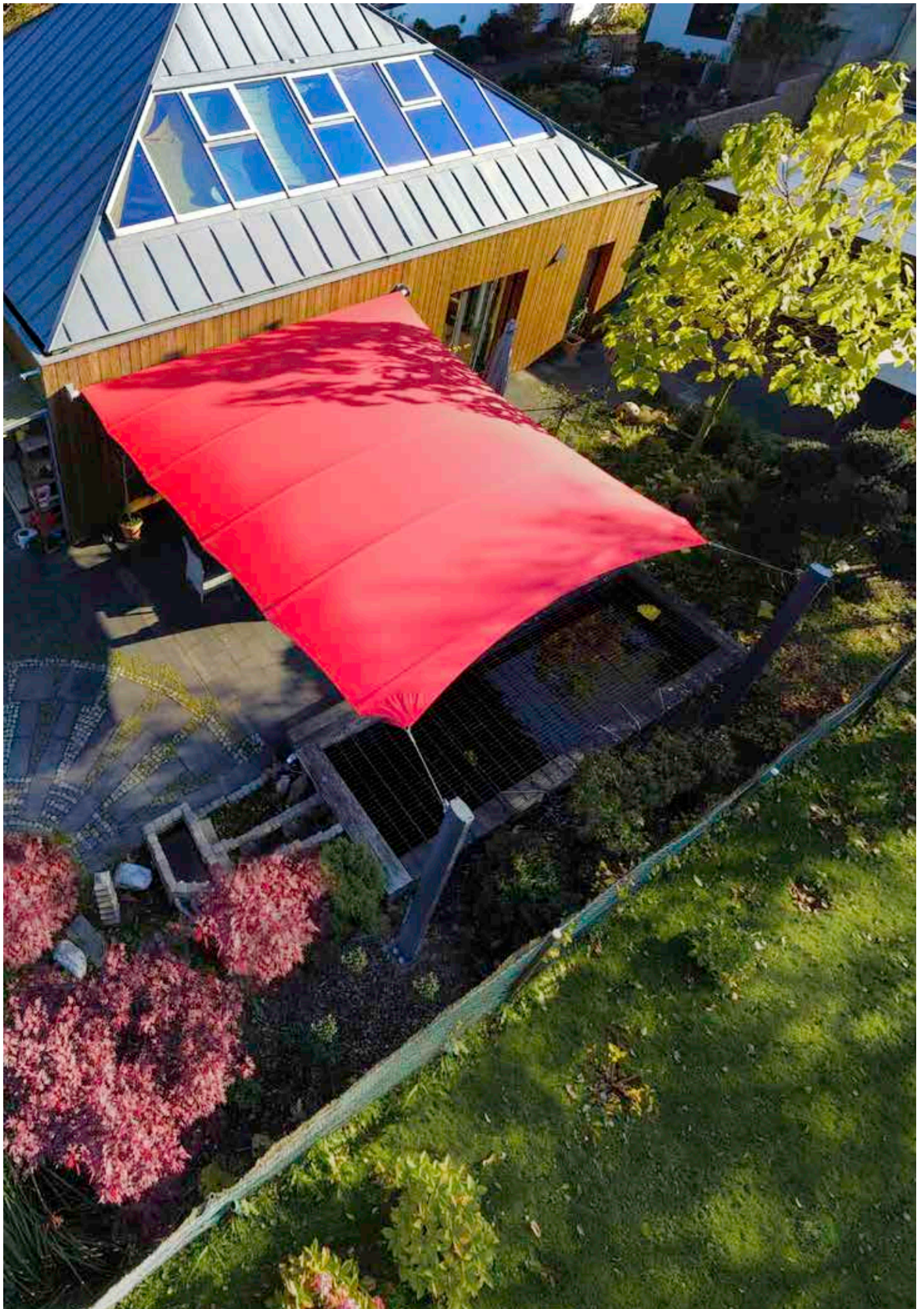
### square4sun | CROSS PRO

Das Segel ermöglicht eine unmittelbare Mastposition am Segel und eignet sich besonders gut für Dachterrassen und Terrassen mit begrenzter Grundfläche (wie alle anderen Segel auch als Doppelsegel möglich; siehe Foto unten).

### square4sun | LINE

Bei diesem Segel stehen die Masten vor dem Kopf der Segelfläche. Vier Zugseile und die daraus entstehenden Zuglinien lassen die konvexe Form des Segels maximal wirken (siehe rechte Graphik) und ergeben eine noch höhere Windstabilität.







# Produktinformationen

## 3 Modelle | Mastsysteme

Vier Mastsysteme aus hochwertigem, elegantem Edelstahl oder Aluminium komplettieren die Ästhetik der Segelanlage. Sie harmonisieren perfekt mit der zeitlosen Optik des Segels. Bei stärkerem Wind sorgt ein speziell entwickeltes Winddruckentlastungssystem im Mast für Entspannung. Den notwendigen Ausgleich übernimmt ein innengeführtes Gewicht oder innenliegende Dämpfer. Hochwertige Spezialkomponenten wie gleitend gelagerte Umlenkrollen sorgen dafür, dass die komplexe Mechanik selbst bei starken Windböen keine unangenehmen Geräusche verursacht. Jede Segeltuchform ist mit jedem C4sun Segelmast kombinierbar (Ausnahme: elips4sun nicht mit ID 110 und IG 101).

---

Robuster V2A Edelstahl oder Aluminiumprofil

---

4 mm starke Zugseile

---

Optimale Winddruckentlastung durch innenliegende Dämpfer oder innengeführte Gewichte

---

Höhenverstellbarer Anschlagpunkt | senkrecht oder um 11° geneigt

---

Höhen von 3.000 bis 5.850 mm

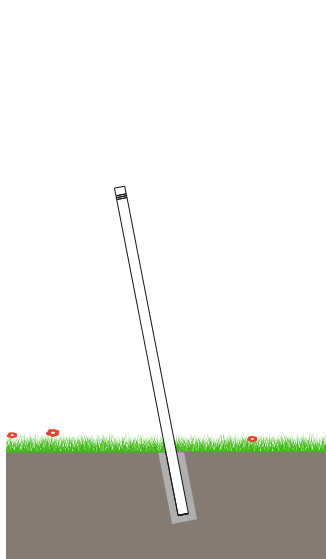
---

Aufstellwinkel: 0° bis 90°

---

Geringer Wartungsaufwand

---



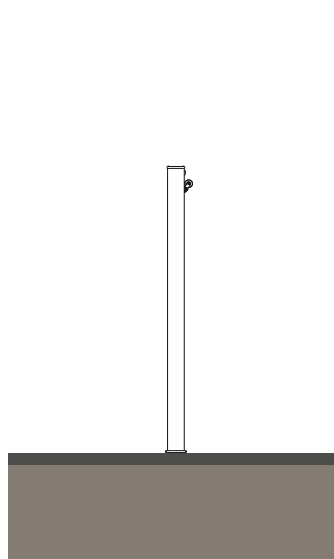
### ID 110 RUND

Winddruckentlastung durch innenliegende Dämpfer

---

Pulverbeschichtetes Aluminium

---



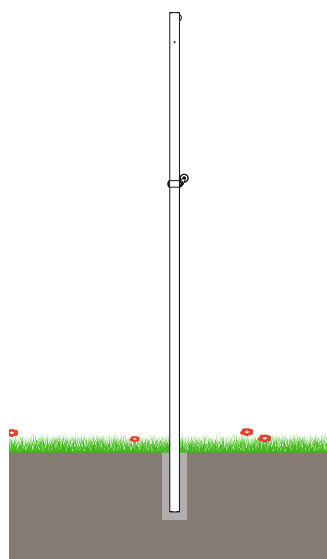
### ID 175 OVAL

Winddruckentlastung durch innenliegende Dämpfer

---

Pulverbeschichtetes Aluminium

---



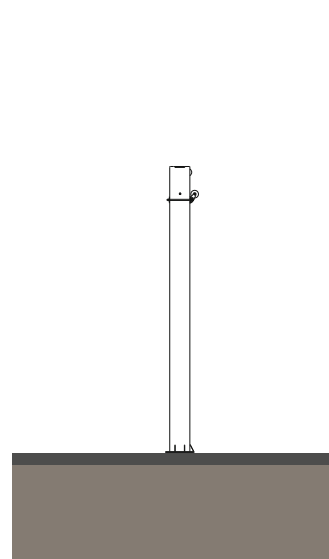
### IG 101 RUND

Winddruckentlastung durch innengeführte Gewichte

---

V2A Edelstahl

---



### IG 211 QUADRATISCH

Winddruckentlastung durch innengeführte Gewichte

---

V2A Edelstahl

---

## Besonderheit ID 175

### Aufstellwinkel 0° - 90°

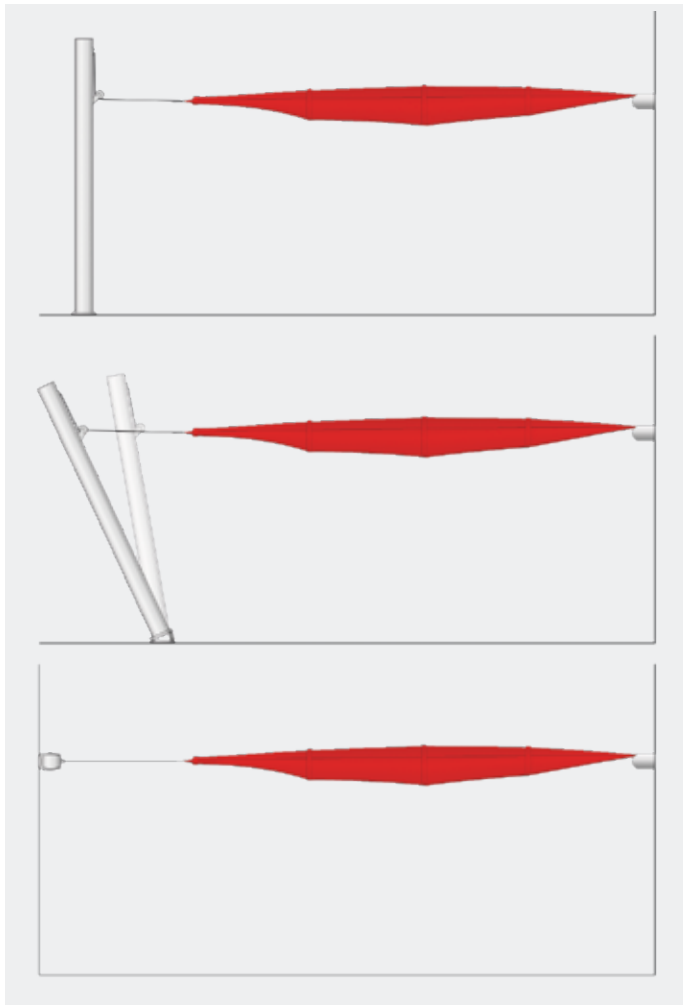
Die Montage ist in jeder Neigung ohne Einschränkungen möglich. Die intelligente Winddruckentlastung lässt selbst eine horizontale Montage mit Hilfe von Wand-schellen am Mauerwerk zu.

Die Standardausführungen sind pulverbeschichtet Feinstruktur-Matt, wahlweise in Weißaluminium | ähnlich RAL 9006 oder Anthrazit | ähnlich RAL 7016. Optional kann der ID 175 auch in allen RAL-ähnlichen Farben lackiert werden.

Optional mit Höhenverstellung:

Kurbelbetriebene innenliegende Höhenverstellung

Fahrweg ab Mastkopf 2.000 mm (Bei Segellänge ab 6.500 mm begrenzt auf 1.000mm)



## Maße | Mastsysteme

Alle Maße sind ca. Angaben	Mastmaß in mm	Aufstellwinkel	Masthöhe in mm
ID 110	ø 110	79°   11° Neigung	3.500
ID 175	75 – 105 × 175	0° – 90°	3.000, 3.500, 4.000, 4.500
IG 101	ø 101,6	90°   senkrecht	5.240, 5.850
IG 211	211 × 211	90°   senkrecht	3.000, 3.500



# Produktinformationen

## 4 Motor | Antrieb | Steuerung & Sicherheit

Der Antrieb des Segels befindet sich in Form eines Rohrmotors in der Welle. Die Bedienung kann auf unterschiedliche Arten erfolgen: Zum einen mit der fortschrittlichen und sicheren io-homecontrol® Funktechnologie mit einem universellen Kommunikationsprotokoll. Diese ermöglicht die Verständigung untereinander und die Steuerung aller Komfort- und Sicherheitseinrichtungen über eine einzige Bedieneinheit. Auch eine Regelung sowie Überwachung über das Smartphone ist möglich. Zum anderen lässt sich das Segel über eine kabelgebundene Bedienung oder einfach mit Handsender ein- und ausfahren. Alternativ ist die Einbindung in eine kundenseitige KNX (Bus-) Steuerung möglich.

Eine weitere Antriebsvariante umfasst das »Power Package«. Der verstärkte Antrieb wird von jeweils zwei Rohrmotoren geleistet. Ein Power Package ist bei größeren Segelflächen oder Standorten mit hohen Windgeschwindigkeiten empfehlenswert. Bei einigen Segelgrößen sind in der Standardausführung bereits 2 Motoren enthalten.



### Somfy io System

Rohrmotor Sunea 60 io 120/12

Funkgesteuert

### Somfy LT System

Rohrmotor LT 60 Taurus 120/12

Kabelgebunden

Kundenseitige KNX (Bus-) Steuerung möglich

### Somfy RTS System

Rohrmotor Altus 60 RTS 120/17

Nur für den Export - länderspezifische Regelungen

### Power Package

In verschiedenen Ausführungen erhältlich

Mit zwei Rohrmotoren

Anschlussbox Innen oder Außen

Mit Handsender oder KNX (Bus-) Steuerung

### OPTIONAL

Wandsender, Wind-und/oder Sonnenwächter, Motoreinzelsteuergerät usw.



## 5 Befestigung | Montage-Elemente

### 5.1 Welle

C4sun bietet mehrere Optionen der Befestigung: Klassisch kann die Welle an der Gebäudewand oder unter Dachüberständen montiert werden. Alternativ ist auch die Montage mit einer freistehenden Wellenhalterung möglich. Die freistehende Variante funktioniert bei Einzel- und Doppelsegelanlage gleichermaßen. Bei Bedarf lässt sich auch ein individuelles Montagekonzept entwickeln.



#### Für Einzelsegel-Anlage

Wellenhalterung an Gebäudewand oder unter Dachüberstand

Freistehende Wellenhalterung

#### Für Doppelsegel-Anlage

Freistehende Wellenhalterung

### 5.2 Mast

Kein Untergrund ist wie der andere. Manche Bodenbeschaffenheiten sind selbst innerhalb einer einzelnen zu beschattenden Fläche variierend. Für jeden Mast gibt es praktikable Befestigungen, die Lösungen für jedes Problem schaffen. Falls nicht, wird gegebenenfalls ein individuell zugeschnittenes Montagekonzept entwickelt oder bestehende Befestigungselemente frei kombiniert.

#### Montage-Elemente

Krinner Schraubfundament | für Mast-Befestigung **I**

Wandschellen

Mastkonsole

Flanschplatte

C4sun Cube **II**



# Zusatzausstattung



## 1 Schutzhülle

Das imprägnierte, wasserfeste Material schützt das eingerollte Segel besonders in der Winterzeit oder während einer längeren Nutzungspause.

---

WeatherMAX 80 | Farbe Graphite

---

Mit Klettverschluss

---

## 2 Extra-Schutz V4A | maritim

Entwickelt wurde dieser Schutz für die Nähe zur See oder für besonders witterungsanfällige Standorte. Die korrosionsbeständige Stahllegierung verleiht der Oberfläche zusätzliche Widerstandsfähigkeit.

---

Für alle Mastsysteme

---

Für freistehende Wellenhalterung

---



## 3 Heizstrahler

Der Heizstrahler verbreitet seine wohlige Temperatur aufgrund von Infrarotstrahlung – ohne Vorlauf. Aufgrund der direkten Wärmestrahlung empfinden darunter sitzende Personen selbst eine kalte Umgebungstemperatur nicht mehr als unangenehm.

---

1500 Watt, IP65

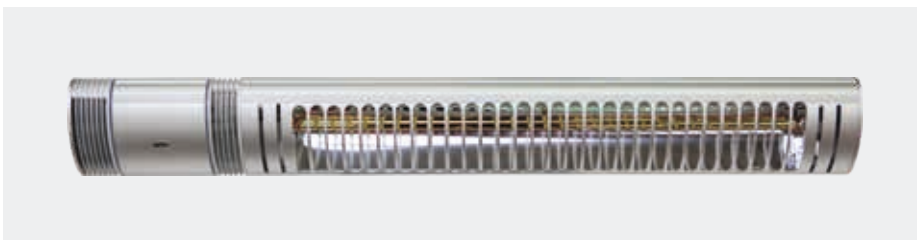
---

Infrarot-Heizstrahler

---

Mit Wandhalterung

---



## 4 Schothornverkürzung




---

Für das Segelmodell elips4sun

---

Reduzierung des Mindestmastabstands

---

Material: Aluminium pulverbeschichtet

---



# Gut zu wissen

## Made in Germany

Jedes Sonnensegel wird exakt auf Wunschmaß zugeschnitten und von Hand zu einem widerstandsfähigen System zusammengestellt – made in Germany.

## Service

Egal wo und wie Sie unseren Service benötigen, das Bahama Team hilft Ihnen umfassend.

---

Sorgfältige und individuelle Planung

---

Bereitstellung von technischen Planungs- und Aufbauanleitungen

---

Aufbau

---

Montage und Wartung der Segelanlagen durch Fachhandelspartner

---

## UV-Schutz

Der Segelstoff WeatherMAX 80 erfüllt die Eigenschaften von UPF50+, d.h. einen exzellenten Blend- sowie UV-Schutz. Er ist ein in den Stoff eingebauter Schutz vor schädlichen UV-Strahlen.

## Windstabilität

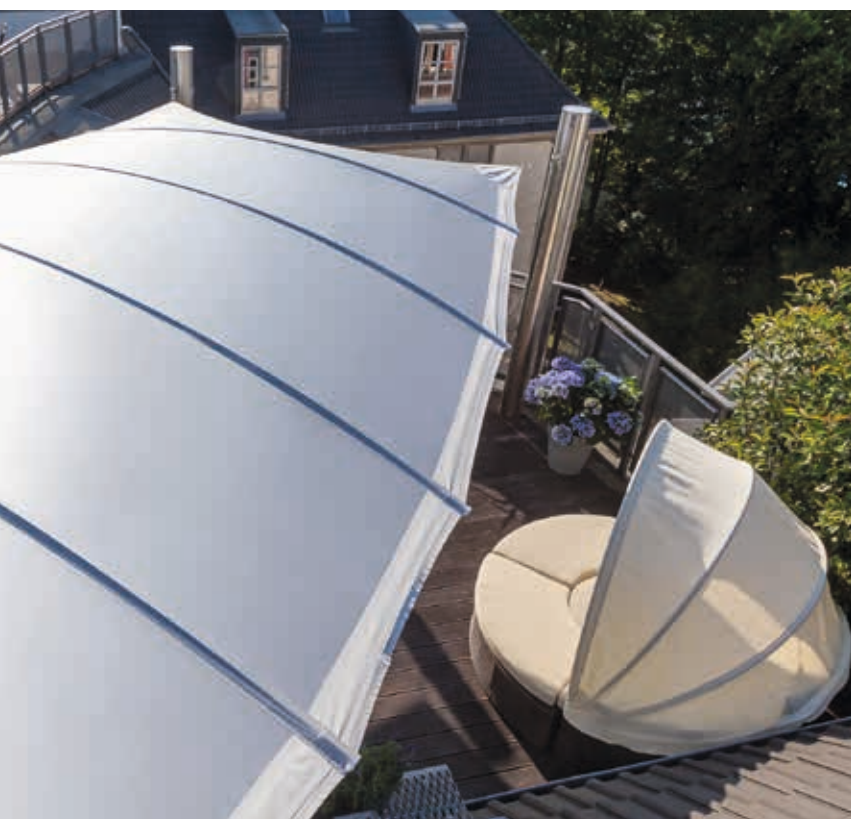
C4sun Segel zeichnen eine sehr hohe Windstabilität mit entsprechender Sicherheit aus. Der Grund liegt in den speziellen Entlastungsmechaniken bei Winddruck. Sie entziehen dem Wind die Angriffsfläche und somit seine gewaltige Kraft. Genießen Sie dadurch Ihr Segel auch dann noch, wenn herkömmliche Systeme bereits eingefahren werden müssen.

## Ausgezeichnetes Design

Die Produktlinie elips4sun wurde ausgezeichnet mit dem Red Dot Award 2014: Best of the Best, sowie dem R+T Innovationspreis 2015 Sonderpreis Design.

















01/2022 | Anmerkung: Änderungen vorbehalten

**BAHAMA<sup>®</sup>**